



# PŘÍLOHA Zpravodaj Mikroregionu Tanvaldsko

DUBEN 2019



## SEZNAM VEŘEJNÝCH SLUŽEB V MIKROREGIONU TANVALDSKO

# AKTIVNÍ VOLNÝ ČAS I DOVOLENÁ PLNÁ ZÁŽITKŮ

### Albrechtice v Jizerských horách

**Kostel sv. Františka z Pauly, mauzoleum a hřbitov** – Římskokatolický kostel vysvěcený v roce 1784 je chráněnou kulturní památkou. Kostelní věž byla přistavěna až v roce 1898. Na hřbitově založeném v roce 1784 je mohutné mauzoleum s kopulí a skleněnou mozaikou, které nechal postavit v roce 1935 syn podnikatele Johanna Schowanka.

**Sportovní areál u Kamenice** – Areál zahrnuje fotbalové hřiště, in-line ovál, venkovní posilovnu se cvičebními prvky a houpadla pro malé děti.

**Dětské hřiště u školy** – Děti mohou využít průlezků, houpáčky, domeček a pískoviště.



Vyhlídka na vodojemu Na Křížku



Sportovní areál u Kamenice

#### TIPY NA VÝLET

Mariánskohorské boudy, Mariánskohorské schody s blížkou kapličkou Panny Marie, Lesní divadlo, nově vybudovaná Vyhlídka na vodojemu Na Křížku

### Zásada

**Kaple sv. Prokopa** - Druhá největší kaple v Čechách byla postavena v roce 1749 podle návrhu Jiříka Folkerta, mistra zednického ze Železného Brodu. Uvnitř barokní kaple se nachází nádherně vyřezávaný oltář i velmi pěkné olejomalby.

**Sportoviště a sportovní zařízení** – travnaté fotbalové hřiště, bikepark u fotbalového hřiště, multifunkční hřiště a kluziště v areálu Sportovního klubu, lyžařský vlek, lyžařské běžecké tratě, cyklostezky.

**Dětská hřiště** – dětské hřiště v centru městysu Zásada, dětské hřiště u kaple sv. Prokopa, dětské hřiště, skok daleký u Základní školy Zásada.

#### TIPY NA VÝLET

rozhledna Černá studnice, Výletní areál Pěnčín, areál Kittelovsko v Krásné



Areál Kittelovsko v Krásné – kostel sv. Josefa

### Desná

**Riedelova vila** – Honosná stavba z druhé poloviny 18. století ve stylu severoitalské architektury, kterou nechal postavit Josef Riedel mladší (syn „sklářského krále“ Josefa Riedela). V budově je nyní kulturní a informační středisko, mateřská škola, knihovna, stálá expozice historie Desné a archiv s městskými kronikami.

Otevírací doba infocentra:

Od 1. 10. do 31. 3.:

po – zavřeno, út–pá 9–12/13–17hod.,  
so 9–12/13–16 hod., ne 9–12/13–15hod.

Od 1. 4. do 30. 9.:

po – zavřeno, út–pá 9–12/13–17hod.,  
so 9–12/14–17 hod., ne 9–12/13–15hod.



Riedelova vila

Kontakt: Krkonošská 120,468 61 Desná II, Tel.: 483 383 019,

e-mail: [kulturadesna@gmail.com](mailto:kulturadesna@gmail.com)

**Kulturní a společenské centrum Alfa** – Kino Alfa pro své aktivity využívá kinosál, taneční parket, dětský koutek, kavárnu a bar.

Kontakt: Údolní 295, 468 61 Desná v Jizerských horách, Tel.: 774 464 316,

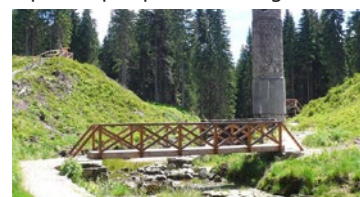
e-mail: [kinoalfa@seznam.cz](mailto:kinoalfa@seznam.cz), [www.kino-alfa-desna.cz](http://www.kino-alfa-desna.cz)

**Riedelova hrobka** – rodinná hrobka v novorománsko-gotickém slohu, kterou dal vystavět velkopodnikatel sklář Wilhelm Riedel pro svého otce v letech 1889/90.

**Riedelova naučná stezka** – 29. 11. 2018 byla oficiálně otevřena nová naučná stezka vedoucí od Riedelovy vily k Riedelově hrobce. Stezka vznikla za podpory Fondu malých projektů česko-polské spolupráce v Euroregionu Nisa.

#### TIPY NA VÝLET

Protržená přehrada, Vodopády na Černé Desné, přehrada Souš, naučná stezka vedoucí od Riedelovy vily k Riedelově hrobce



Protržená přehrada

### Plavy

#### Muzeum Československé armády

**ENVIRO Centrum** – Středisko environmentální výchovy – vzdělávání a osvěta obce Plavy.

**Sportoviště a sportovní zařízení** – multifunkční hřiště s dětským hřištěm, tenisové kurty, kluziště, skiareál Plavy, sokolovna, cyklotrasy.

#### TIPY NA VÝLET

Palackého stezka vede nejkrásnějším úsekem údolí řeky Kamenice a zavede návštěvníky až ke zřícenině středověkého hradu Návarov.



Splouvání řeky Kamenice na raftu

## Smržovka

**Městská knihovna a infocentrum** – Knihovna je zcela bezbariérová. Kromě půjčování knih a poskytování turistických je k dispozici internet zdarma a veřejná wi-fi.

Kontakt: Městská knihovna a infocentrum Smržovka, náměstí T. G. Masaryka 638, 468 51 Smržovka. Tel.: 483 382 286, 720 513 147, e-mail: [mki@smrzovka.cz](mailto:mki@smrzovka.cz), [www.knihovnasmrzovka.webk.cz](http://www.knihovnasmrzovka.webk.cz).

**Muzea** – Muzeum místní historie a výstavní síň, Muzeum obrněné techniky, Muzeum panenek.

**DiscGolfPark Smržovka** – V lesoparku se můžete těšit na devítijamkové hřiště. Disky jsou k zapůjčení v Parkhotelu, nebo si můžete donést vlastní. Jamky jsou vzdálené 41 až 74 metrů a všechny jsou PAR 3. Hráč by měl jamky dosáhnout ideálně třemi hody. Po prvním výhozu hráč hází z místa, kde se disk zastavil, a pokračuje, dokud disk nevhodí do koše. Vítězem se stává hráč, který dokončí celé hřiště s nejmenším počtem bodů.

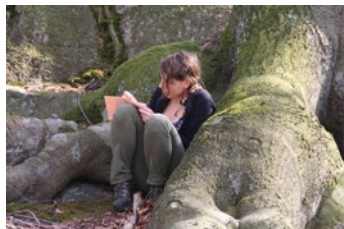
**Dětská hřiště** – dětské hřiště u Parkhotelu, dětské hřiště na Kedru, trampolína u silnice (Hospůdka U Silnice), dětské hřiště v ulici Občanská, dětské hřiště na Dolní Smržovce, dětské hřiště u ZŠ.

**Sportoviště** – sportovní hala a venkovní víceúčelové hřiště, fotbalové hřiště, městské kluziště, tenisové kurty, Skiareál Filip, Přírodní sáňkařská dráha Smržovka (trať z Černé studnice k lyžařskému vleku Filip), Běžecký lyžařský areál Smržovka, cyklostezky.

**Křížová cesta Petra Urbana** – spolek Malé Polsko ve Smržovce vás zve na prohlídku křížové cesty, která začíná na rozhraní ulic Občanská a Vřesová (200 m od autobusových zastávek Smržovka Střed a Smržovka Bílý Mlýn a stejně tak od železniční zastávky Smržovka Střed). U posledního zastavení křížové cesty se nacházejí skály z modré žuly, kde jsou umístěny abstraktní obrazy Petra Urbana zobrazující negativní lidské vlastnosti. Na konci křížové cesty, místě nazvaném Smržovské peklo, je umístěn obraz Panny Marie smržovské. GPS souřadnice: 50.7302931N, 15.2558469E, délka 850 metrů.



Křížová cesta ve Smržovce s autorem obrazů



Luštění úkolů na jedné ze Smržovských hledaček

**Smržovské hledačky** – V roce 2016 začal ve Smržovce vznikat systém hledaček – pěších tras se zajímavými úkoly, za jejichž splnění čeká hledače v cíli poklad. Díky úkolům si hledači na trasách všimnou i toho, co by pravděpodobně přehlédli – zajímavých výhledů, přírodních krás, architektonických detailů apod. K cestě není potřeba telefon ani GPS, pouze vytištěný jednoduchý text s mapkou, tužku, vnímavé smysly a bystrý úsudek.

- Na svatého Jiří vylézají hadi a (je)štíři aneb První smržovská hledačka – cesta provede hledače lesoparkem u Parkhotelu, má osm zastavení a je sjízdná pro kočárky, jen ve dvou místech je třeba obejít schůdky či schody. Délka trasy je 500 metrů.
- S humorem a nadsázkou mezi dvěma moři procházkou aneb Smržovská hledačka Druhá – trasa vede od Parkhotelu k rozhledně Nisanka v Nové Vsi nad Nisou. Délka je 3,5 km, čas potřebný na projít cca 1,5 h. Zavede hledače např. k prameni řeky Nisy, zmíní rozvodí Severního a Baltského moře apod. Nejvhodnější doba pro procházení této hledačky je od jara do podzimu. Na trase jsou jediné schody, kde budou kočárky potřebovat pomoc, pro vozíčky je tento úsek nesjízdný – lze jej ale snadno obejít s minimální ztrátou času.

- Nisanka – Parkhotel aneb Smržovská hledačka jako Třetí – tato trasa je určena pro návštěvníky rozhledny Nisanka, které zavede do Smržovky k Parkhotelu.

Mapu s úkoly ke všem hledačkám najdete přímo v Parkhotelu Smržovka, v Městské knihovně a infocentru Smržovka nebo na rozhledně Nisanka v Nové Vsi nad Nisou. Stáhnout si ji můžete na webu [www.parkhotel-smrzovka.cz/hledacky](http://www.parkhotel-smrzovka.cz/hledacky).

### TIPY NA VÝLET

Křížová cesta Petra Urbana, rozhledna Černá studnice a malé arboretum, Smržovské vyhlídkové okruhy, Smržovské hledačky

## Josefův Důl

**Turistické informační centrum a muzeum místní historie** – Obě instituce sídlí od konce roku 2018 v budově muzea místní historie. Muzeum se věnuje několika tématům: historii Josefova Dolu a dnes začleněných obcí Dolní Maxov, Antonínov a Karlov, včetně historie panství Hrubý Rohozec, dále sklářskému průmyslu na horním toku řeky Kamenice a také významným osobnostem obce.

Otevírací doba infocentra:

po+st+pá 8:30-16hod., út+čt 8:30-14hod., so+ne 9-12hod.

Adresa: Josefův Důl 210, 468 44 Josefův Důl,

Tel.: +420 483 381 110, 602 656 878, e-mail: [infocentrum@josefuvdul.eu](mailto:infocentrum@josefuvdul.eu).

**Sportoviště** – Víceúčelové hřiště s umělým povrchem a hřiště s přírodním trávníkem. <http://josefuvdul.eu/infocentrum/sport/>

### TIPY NA VÝLET

vodopády Jedlové, vodní nádrž Josefův Důl, Naučná stezka Gustava Leutelta, vyhlídka Čertovy kameny nebo kostel Proměnění Páně



Naučná stezka Gustava Leutelta

## Kořenov

Infocentrum provozuje obecně prospěšná společnost Jizerky pro Vás, která zajišťuje i údržbu sportovních zařízení, a to zejména běžeckých tras a cyklotras v oblasti Jizerských hor a západních Krkonoš, a zajišťuje i provoz a údržbu parkovišť. Podílí se na rozvoji sportovního a kulturního života a pečuje o kulturní a přírodní dědictví Jizerských hor a Krkonoš.

Otevírací doba: po–ne 9:00–17:00 (včetně st. svátků),

kontakt: Informační centrum Kořenov, Kořenov 480, 468 49 Kořenov,

Tel.: +420 725 805 266, e-mail: [ic@jizerkyprovas.cz](mailto:ic@jizerkyprovas.cz).

**Lesopark na Sluneční** – Přírodní areál Lesopark Na Sluneční je kouzelné místo určené pro aktivní odpočinek, procházky i dětské hry s výhledem na kostel sv. Víta, rozhlednu i daleké kopce. Koncept celého areálu je společným dílem týmu grafické a architekterek ze studia Strašné dítě / Enfant Terrible. Do lesoparku vede zpod muzea kolem zemědělské expozice Jára Cimrmana Pohádková cesta, kde na vás čekají důvěrně známé bytosti proměněné ve dřevo a kámen.

**Muzea** – Muzeum ozubnicové dráhy a Výtopna Kořenov, Minimuzeum československého opevnění, Muzeum Jizerských hor, Maják Jára Cimrmana – rozhledna a muzeum Cimrmanovy doby.

**Sportoviště** – několik vleků, kilometry běžeckých tratí a cyklostezek.

### TIPY NA VÝLET

rozhledna Štěpánka, osada Jizerka, Přírodní rezervace Rašeliníště Jizerky a další



Parní lokomotiva u Výtopny Kořenov

## Tanvald

**Kino Jas Jára Cimrmana** – Víceúčelové kino vybavené moderním zvukovým systémem Dolby Stereo, určené pro konání divadelních představení, koncertů, výstav, přednášek a velkoplošné promítání z různých nosičů v digitální kvalitě. V dubnu 2018 byl na 62. ročníku Tanvaldského hudebního jara slavnostně pokřtěn nový klavír Petrof v hodnotě dvou milionů korun.

**Infocentrum Tanvald** – Poskytování informací o zajímavostech, památkách, dopravě, ubytování a kulturním a sportovním vyžití ve městě a okolí. Prodej map a suvenýrů. Nabídka doplňkových služeb jako je kopírování, skenování a tisk dokumentů, vyhledávání dopravního spojení. Otevírací doba: po–pá 8–12/12:30–17 hod., so 9–12hod, neděle zavřeno. Adresa: Krkonošská ulice 629, Tanvald, 468 41, Tel.: 483 369 670-1, e-mail: [infocentrum@tanvald.cz](mailto:infocentrum@tanvald.cz), [www.tanvald.cz](http://www.tanvald.cz).

**Sportoviště a sportovní zařízení** – Sportovní areál a autokemp Tanvaldská kotlina, minigolf, tenisové kurty, městský stadion Výšina, Skiareál Tanvald, sportovní hala Tanvald, městské koupaliště, skatepark, freeridová trať na bývalé bobové dráze, Bike park Tanvaldský Špičák, hřiště na míčové hry Šumburk, sportoviště u Masarykovy ZŠ, cyklostezky.

**Dětská hřiště** – dětské hřiště sídliště Výšina, ul. U školky; dětské hřiště sídliště Výšina, ul. Okružní; dětské hřiště Žďár; dětské hřiště Dolní Tanvald.



Freeridová trať na bývalé bobové dráze



Sportovní areál na sídlišti Výšina v Tanvaldě

### TIPY NA VÝLET

rozhledna Tanvaldský Špičák (831m)

## Velké Hamry

**Kaple svaté Anny na Hamrskách** – Novorománská kaple dokončená v roce 1894, rozšířená a vysvěcená v roce 1903. Uvnitř se nachází unikátní skleněný oltář ve tvaru obrazu, kde jsou zobrazeny velké osobnosti českých dějin i známá místa od Krkonoš až po Prahu. Oltář je v barvách typických pro jednotlivá roční období.

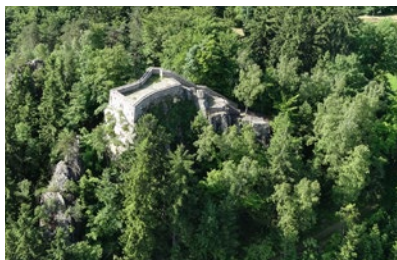
**Památník svárovské stávký** – Pomník z roku 1963 připomíná Svárovskou stávkou ze 31. března 1870, která byla první největší organizovanou stávkou dělníků v Čechách. Autorem je sochař Vladimír Kýn.

**Muzea** – Muzeum socialistických vozidel, Muzeum obnovitelných zdrojů, Muzeum matematiky a extravagance, Minimuzeum Na Mlatě.

**Sportoviště a sportovní zařízení** – multifunkční hřiště včetně dětského hřiště, bikepark, sokolovna, sportovní hala a bazén (v areálu základní školy), cyklostezky.

### TIPY NA VÝLET

skalní vyhlídky Muchov (787m) a Terezínka (623 m)



Skalní vyhlídka Terezínka



Minimuzeum Na Mlatě

## Harrachov

**Infocentrum** – Poskytuje informace o kulturních, společenských a sportovních akcích a přírodních památkách, ubytování, dopravě a doplňkový prodej pohlednic, map a suvenýrů.

Otevírací doba: sezóna po–so 9–12/13–17 hod., ne 9–13 hod.; mimosezóna (duben–listopad) st+pá+so: 9–12/13–17.00 hod. (otevřeno 3 dny v týdnu).

Kontakt: Turistické informační centrum, 512 46 Harrachov 150

Tel.: +420 481 529 600, e-mail: [tic@harrachov.cz](mailto:tic@harrachov.cz).

**Kaple sv. Alžběty** – novogotická kaple se skleněným zvonem se nachází vedle sklárny. Zvon vysoký 50 cm a vážící 10 kg odlil ve zdejší sklárně r. 1916 Julius Klinger. Nad portálem kaple je umístěn znak rodu Harrachů – tři paví pera. Uvnitř kaple se nachází oltář z benátských zrcadel.

**Mumlavský vodopád** – Necelých 10 metrů vysoký vodopád, z hydrologického hlediska jeden z nejmohutnějších v České republice. Zajímavosti jsou prohlubně v kamenech, vytvořené působením vody, tzv. obří hrnce a kotle, místně nazývané „Čertova oka“.

**Muzea** – Ski muzeum, Muzeum skla, Hornické muzeum, Krkonošské muzeum – expozice Šindelka.

**Sportoviště a sportovní zařízení** – golf, monkey park (přírodní lanový park), bobová dráha, bungee jumping, tenisová hala a tenisové kurty, minigolf, outdoor park, bowling, letní přírodní koupaliště, cyklostezky, Pumptrack, rádža jóga, dětská herna, sjezd na horských tříkolkách.



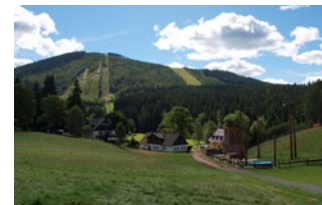
Muzeum skla



Pumptrackový areál

### TIPY NA VÝLET

Čertova hora (650 m. n. m.), Včelí naučná stezka, Liščí stezka pro děti, výlet zubačkou Kořenov-Harrachov-Sklarzska Poreba, jízda vyhlídkovým vláčkem



Čertova hora se skokanskými můstky

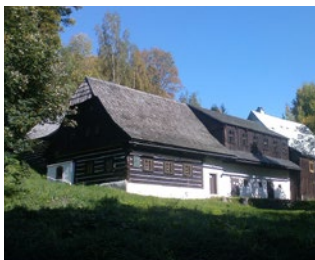
## Zlatá Olešnice

**Zřícenina hradu Návarov** se nachází asi 7 km severovýchodně od Železného Brodu na katastru obce Zlatá Olešnice. Hrad byl založen pravděpodobně ve 14. století. Po zkušenosti s několikaměsíčním obsazením hradu Švédů v roce 1643 byl hrad v roce 1644 na rozkaz pražských místodržících pobořen, aby se opět nestal opěrným bodem nepřátel. Nyní probíhá konzervace této kulturní památky.

**Sportoviště a sportovní zařízení** – lyžařský vlek, dětské hřiště, beach volejbalové hřiště, koupaliště, sokolovna, cyklostezky.

### TIPY NA VÝLET

Rodný dům Antala Staška ve Stanovém – poloroubené stavení se střechou z dřevěných šindelů. Kulturní památka, nyní slouží jako knihovna a společenské centrum, m. j. pro akce spolku Antala Staška, z. s.



Rodný dům spisovatele Antala Staška



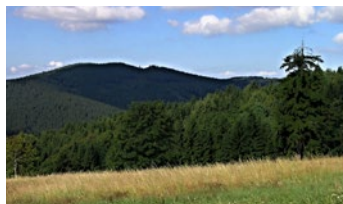
Knihovna v rodném domě A. Staška

## Jiřetín pod Bukovou

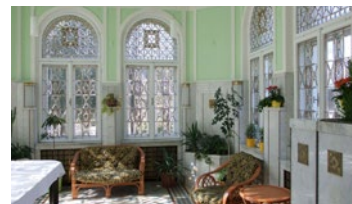
**Vila Schowanek: Muzeum místní historie** – Vila je dílem významného jabloneckého architekta Roberta Hemmricha (1871–1946) z roku 1908, která byla ve 30. letech minulého století přestavěna do funkcionalistické podoby. V roce 2009 Obec Jiřetín p. Bukovou provedla její celkovou opravu. **Expozice:** Počátky lyžování, Místní historie, Truhlářské nářadí, Jizerskohorské pomníčky. Prohlídku je nutné objednat předem na tel. 732118938

**Muzeum výroby hraček Detoa** – Muzeum hraček v areálu podniku DETOA Albrechtice, s.r.o., představuje více než stoletou historii zdejší výroby hraček. Návštěvníci uvidí dobové hračky, historické stroje i současnou výrobu. Prohlídky muzea a výroby jsou možné pouze s průvodcem. V kreativních dílnách je možné vyrobit si vlastní hračku, k dispozici je podniková prodejna.

**Centrum SYLVATICA** – Středisko environmentální výchovy – vzdělávání a osvěta obce Jiřetín pod Bukovou.



Buková hora



Interiér Schowanekovy vily

### TIPY NA VÝLET

Buková hora (836 m n. m.)

## NAPŘÍČ MIKROREGIONEM TANVALDSKO

### Krajem Jára Cimrmana

Český génius Jára Cimrman, dramatik, vynálezce, světoběžník je nerozlučně spojen s Tanvaldskem, což dosvědčují některé divadelní hry, objevené v lesovně pod Mariánskou horou vědeckým kolektivem v čele s doktorem Svěrákem a profesorem Smoljakem.

Kromě Cyklostezky Jára Cimrmana upomíná na slavného občana množství památek v kraji, ať už je to venkovní zemědělská expozice u rozhledny Maják v Příchovicích a zdejší pohádkový Lesopark Na Sluneční, socha v životní velikosti „Jára Cimrman v mlze“ na terase tanvaldského kina či „Minimuzeum Na Mlatě“ na Hamrskách (Velké Hamry II). V Návarově byl na původním mostním pilíři odhalen další artefakt – nalezený skutečný první otisk Stopy Jára Cimrmana v našem kraji.

### Cyklostezka Jára Cimrmana aneb na kole okolo Liptákova

Po stopách velikána se vydává cyklotrasa vedoucí z Návarova až k hranici se Slezskem s devíti zastaveními:

1. Most Jára Cimrmana / Jára Cimrman – stavitel, 2. Místo víze / Jára Cimrman – vizionář, 3. Hospoda U Labutě / Jára Cimrman – svědek,
4. Jára Cimrman pedagog a sportovec / Jára Cimrman – pedagog + sportovec., 5. Pomyslná hranice Liptákova / Jára Cimrman – objevitel,
6. Marijánky touha / Jára Cimrman – rádce, 7. Zlá předtucha / Jára Cimrman – prorok, 8. Pohled do Slezska / Jára Cimrman – světoběžník,
9. Poslední stopa Jára Cimrmana / Jára Cimrman – Na rozhraní.

### Dva Cimrmanovy kroky stranou:

#### 1. K Majáku Jára Cimrmana – rozhledna a muzeum Cimrmanovy doby

První oficiální muzeum českého velikána bylo otevřeno v létě 2013 v areálu U Čápa. Je v něm umístěna značná část Cimrmanovy pozůstalosti, dosud přechovávané v depozitářích Divadla Jára Cimrmana v Praze. Sbírkou rozšířily také dary občanů z Pojizeří a širokého okolí. Po prohlídce muzea lze vystoupat na 23 m vysokou věž rozhledny.

Adresa: Areál U Čápa, Příchovice 1, 468 48 Příchovice, tel.: +420 725 993 829, e-mail: [muzeum@ucapa.eu](mailto:muzeum@ucapa.eu), <http://ucapa.eu/cz/muzeum/prehledne-informace.html>.

#### 2. K Minimuzeu Na Mlatě

Minimuzeum je odloučenou expozicí Muzea Jára Cimrmana v Příchovicích. Sbírkou je umístěna ve stodole manželů Pohlových na Hamrskách. Můžete zde najít spoustu předmětů běžně užívaných v období začátku

20. století. Hlavním exponátem je zachovalá funkční mlátička na obilí, muzeum ptačích budek, podhledna, kuželník apod.. Minimuzeum nemá pevnou otvírací dobu, návštěvu je třeba domluvit předem na tel. čísla 728 127 134 (H. Pohlová), 605 244 825 (D. Pohl), nebo se podívat na web <http://na-mlate.unas.cz>, kde se nepřítomnost avizuje.



Spanilá jízda po Cyklostezce Jára Cimrmana

### Muzeum ozubnicové dráhy a Výtopna Kořenov

Muzeum se nachází v budově bývalé železniční stanice Kořenov. Expozice je zaměřena na historii a zvláštnosti provozu ozubnicové trati Tanvald–Kořenov a věnuje se i okolním tratím včetně tratě Kořenov–Szklařská Poręba.

Výtopna Kořenov je přístupná pouze s průvodcem. Prohlídka začíná ve vestibulu nádraží u Muzea ozubnicové dráhy. Ve výtopně jsou vystavena historická železniční vozidla, probíhá tu jejich údržba a návštěvník může nahlédnout do útrob opravovaných vozidel.



Muzeum ozubnicové dráhy v Kořenově



Výtopna Kořenov

### Zubačka

Zubačka Tanvald – Kořenov – Harrachov je nejstrmější trať v Česku. Zprovozněna byla v roce 1902. Stavitelé si pomohli ozubnicí – ozubeným pásem mezi kolejemi, do kterého zapadá ozubené kolo lokomotivy. Pravidelné vlaky již ozubnici nepotřebují, ale díky Železniční společnosti Tanvald se můžete při Nostalgických jízdách svést vlakem s unikátní ozubnicovou lokomotivou.

Seznam veřejných služeb v Mikroregionu Tanvaldsko – Služby pro cestovní ruch byl vydán jako příloha Zpravodaje Mikroregionu Tanvaldsko, duben 2019

Text: Mikroregion Tanvaldsko. • Foto: archiv Mikroregionu Tanvaldsko • Zpracovatel: Lucie Peláková, Jakub Pucholt.

Vydal: Svazek obcí Mikroregion Tanvaldsko, Palackého 359, 468 41 Tanvald • [www.tanvaldsko.info](http://www.tanvaldsko.info), e-mail: [rozvoj.tanvaldska@seznam.cz](mailto:rozvoj.tanvaldska@seznam.cz).